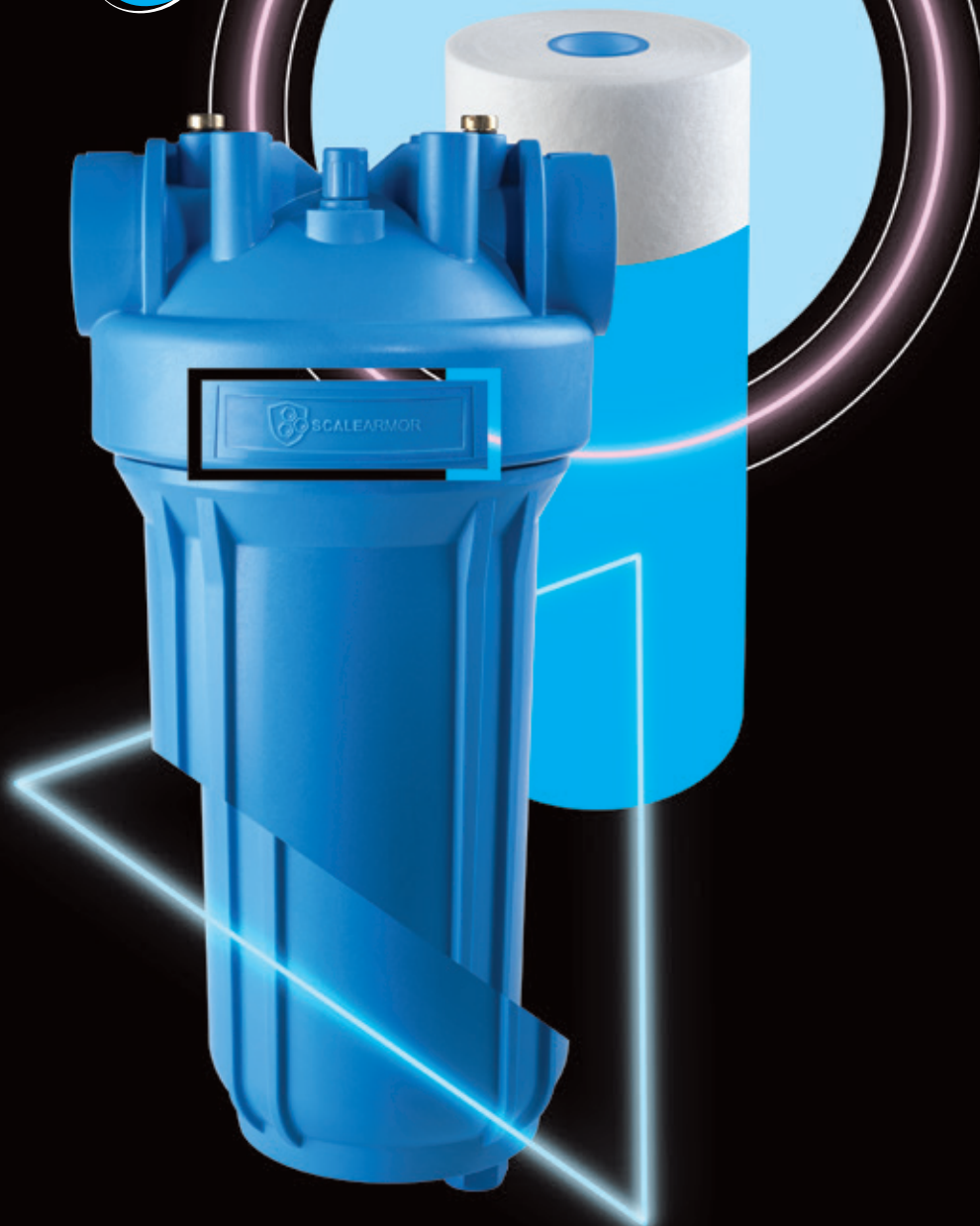


ScaleArmor™
Blues
THE ULTIMATE ANTI-SCALE



SISTEMA A DOPPIA AZIONE

ESCLUSIVA PREVENZIONE DAL CALCARE + ACCURATA RIMOZIONE DEI SEDIMENTI

ScaleArmor™ BLUES

BLOCCA IL CALCARE - RIMUOVE I SEDIMENTI - RIDUCE I CONSUMI

ScaleArmor™ BLUES è il sistema completo che previene la formazione di calcare sulle superfici, ne riduce la formazione nelle tubature ed elimina i sedimenti.

Non addolcisce l'acqua, ma impedisce la crescita dei cristalli di carbonato di calcio e magnesio che formano il calcare.

ScaleArmor™ BLUES è un kit pronto all'uso che contiene: contenitore, cartuccia, chiave, supporto murale, o-ring, lubrificante ed istruzioni.

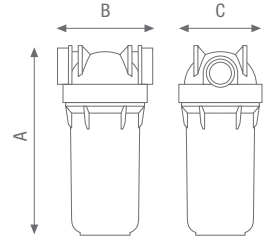
MAX PRESSIONE DI ESERCIZIO
BigBLUES: 8,3 bar (120 psi)
BLUES: 8 bar (113 psi)

PUNTO D'INGRESSO ACQUAFREDDA

MAX TEMPERATURA DI ESERCIZIO
45°C (113°F)
MIN TEMPERATURA DI ESERCIZIO
4°C (39,2°F)

MAX DUREZZA TOTALE
50°F (500 ppm CaCO₃)

MAX PORTATA
BLUES 10: 1300 L/h (5.7 GPM)
BLUES 20: 1600 L/h (7 GPM)
BigBLUES 10: 2500 L/h (11 GPM)
BigBLUES 20: 4000 L/h (17.6 GPM)



VANTAGGI

- PROVATA PREVENZIONE DELLE INCROSTAZIONI
- RIMOZIONE ACCURATA DEI SEDIMENTI
- DOPPIA AZIONE FINO A 6 MESI
- FUNZIONA A TEMPERATURE PIÙ ELEVATE
 - Max 45°C - 113°F | Min 4°C - 39.2°F
- ECOFRIENDLY:
 - RIDUCE IL CONSUMO DI ENERGIA
 - MATERIALI RICICLABILI

SPECIFICHE TECNICHE

Materie prime selezionate, adatte all'acqua potabile.

Testa: polipropilene rinforzato.

Bicchiere: polipropilene rinforzato (Big Blues) - PET (Blues).

O-ring: EPDM (Blues); Silicone (BigBLUES).

Valvola di sfogo: corpo in polipropilene (Big Blues)

- acciaio inox (Blues), o-ring EPDM.

Tappo di scarico (solo modelli Big Blues): nylon.

Tappo manometri: ottone CW 511 L.

Materiale filtrante: polipropilene con materiale ScaleArmor™.



BLUES BIG10



BLUES 10



BLUES 20



BLUES BIG20

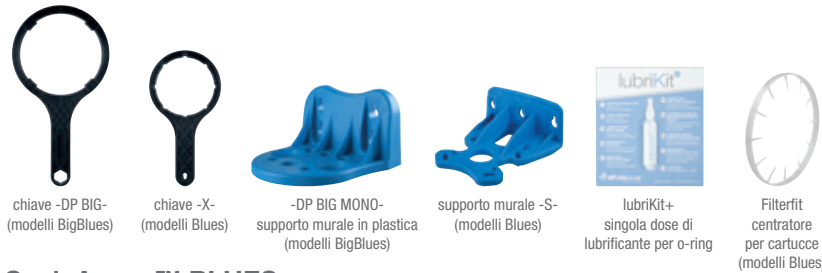
CONNESSIONI



-IN-
PLASTICA BSPP*

Sistemi ScaleArmor™

ACCESSORI INCLUSI



chiave -DP BIG-
(modelli BigBlues)

chiave -X-
(modelli Blues)

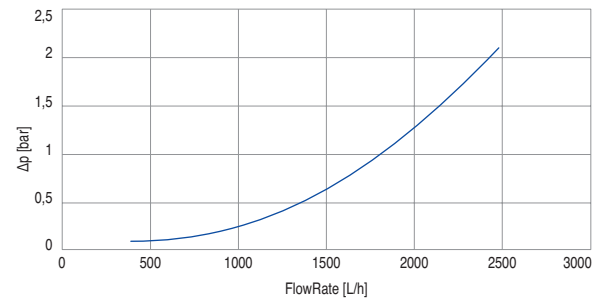
-DP BIG MONO-
supporto murale in plastica
(modelli BigBlues)

supporto murale -S-
(modelli Blues)

lubriKit+
singola dose di
lubrificante per o-ring

Filterfit
centratore
per cartucce
(modelli Blues)

Test eseguiti sul sistema ScaleArmor™ Blues 10. Modalità di test: 20°C, 3 BAR



ScaleArmor™ BLUES

CONTENITORI CON FILETTATURE IN PLASTICA BSPP

CODICE	MODELLO	ALTEZZA CARTUCCIA	IN/OUT	MAX PORTATA	DIMENSIONI mm		
					A	B	C
ZA1380553	BLUES10 ScaleArmor™ System 3/4 IN 5 mcr	10"	3/4"	1300 L/h	325	122	107
ZA1381553	BLUES20 ScaleArmor™ System 3/4 IN 5 mcr	20"	3/4"	1600 L/h	577	122	107
ZA1380653	BLUES10 ScaleArmor™ System 1 IN 5 mcr	10"	1"	1300 L/h	325	122	107
ZA1381653	BLUES20 ScaleArmor™ System 1 IN 5 mcr	20"	1"	1600 L/h	577	122	107
ZA1701837	BLUES BIG10 ScaleArmor™ System 1 IN 5 mcr	10"	1"	2500 L/h	390	190	185
ZA1801837	BLUES BIG20 ScaleArmor™ System 1 IN 5 mcr	20"	1"	4000 L/h	647	190	185

CARTUCCIA DI RICAMBIO DISPONIBILE

CODICE	MODELLO
RA5765508	CPP 10 ScaleArmor™ 5 mcr
RA5767508	CPP 20 ScaleArmor™ 5 mcr
RA5765608	CPP 10 BIG ScaleArmor™ 5 mcr
RA5767608	CPP 20 BIG ScaleArmor™ 5 mcr

CERTIFICAZIONI:



I contenitori sono conformi al DM 25 (Italia) e sono testati e certificate secondo i più severi standard mondiali, ottenendo la certificazione sanitaria DM25 -Italia-, EAC/Ghostregistrazion -Russia- e ACS -Francia-



Il materiale ScaleArmor™ è certificato da IAPMO R&T secondo IAPMO Z601 per i requisiti di sicurezza dei materiali.