



OASIS SANIC

under-sink reverse osmosis

CATALOGO TECNICO

SIP A BETTER WATER



WITH BUILT-IN
ANTIMICROBIAL
PRODUCT PROTECTION

POWERED BY
MICROBAN 

Treated with the active substance silver phosphate glass
to prevent microbial growth on the product surface

CERTIFICAZIONI:

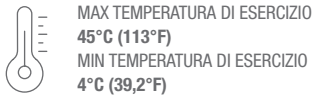
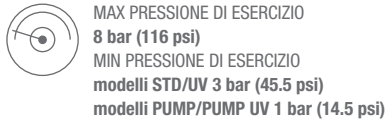


EAC

I contenitori sono conformi al DM 25 (Italia) e sono testati e certificati secondo i più severi standard mondiali, ottenendo la certificazione sanitaria EAC/Ghostreghistrizia (Russia).

OASIS SANIC

OASIS SANIC è una gamma di sistemi a osmosi inversa sottolavello dotati di protezione antimicrobica integrata a base di argento, progettati per fornire un trattamento completo dell'acqua direttamente dal rubinetto di casa. L'uso corretto del sistema può ridurre significativamente i livelli della maggior parte degli inquinanti dell'acqua, come pesticidi, nitrati, fertilizzanti, metalli pesanti e microrganismi patogeni, migliorando al contempo il gusto e il sapore dell'acqua. L'uso dei sistemi OASIS SANIC aiuta anche a ridurre il consumo di acqua in bottiglia, contribuendo così a un ambiente più pulito con meno rifiuti.



BENEFIT

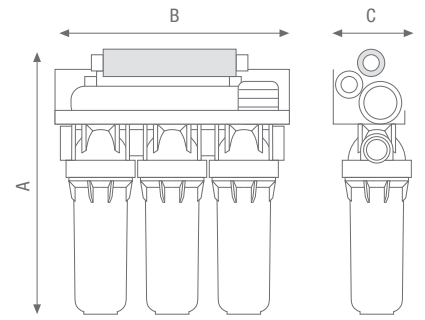
- Tecnologia antimicrobica grazie alle proprietà antibatteriche dell'argento.
- Il sapore dell'acqua, dei cibi e delle bevande saranno migliorati.
- Meno inquinamento e più risparmio grazie alla drastica riduzione dell'acqua in bottiglia.
- Piccolo e compatto, OASIS SANIC si adatta alla maggior parte degli spazi sottolavello.

PRINCIPALI CARATTERISTICHE DEL SISTEMA

- Valvola di intercettazione
- Pompa ad alta pressione (modelli PUMP e PUMP-UV)
- Manometro (modelli F con telaio)
- Spina AC 2 pin tipo C - CEE 7/16 (Europlug)
- Pressostato di massima
- Post-filtro a carboni attivi AIC
- Post-filtro remineralizzante AIM
- Kit di installazione con rubinetto dedicato

ACCESSORI INCLUSI

- LUBRIKIT+ - lubrificante monodose per o-ring
- Filterfit - dispositivo di centraggio della cartuccia
- Kit di installazione con rubinetto dedicato
- Serbatoio di stoccaggio



MODELLI CON FRAME



MODELLI STANDARD





OASIS SANIC STD

SISTEMA A OSMOSI INVERSA CON SUPPORTO MURALE IN METALLO

CODICE	MODELLO	MEMBRANA RO	DIMENSIONI mm		
			A	B	C
SA6075310	Oasis Trio 75 - STD SANIC	75 GPD - 1812	490	380	180



OASIS SANIC PUMP

SISTEMA A OSMOSI INVERSA CON SUPPORTO MURALE IN METALLO + POMPA

CODICE	MODELLO	MEMBRANA RO	DIMENSIONI mm		
			A	B	C
SA6075320	Oasis Trio 75 - PUMP SANIC	75 GPD - 1812	520	390	180

POMPA

Alimentazione: 100-240 V - 50-60 Hz

Tensione: 24 V

Amperaggio: 0,9 A

Potenza: 17 W

Portata a 5,5 bar (80 psi): 0,63 l/min (0,17 GPM)

Portata aperta: 1,34 l/min (0,35 GPM)

Pressione massima in uscita: 8 bar (116 psi)



OASIS SANIC UV

SISTEMA A OSMOSI INVERSA CON SUPPORTO MURALE IN METALLO + UV

CODICE	MODELLO	MEMBRANA RO	DIMENSIONI mm		
			A	B	C
SA6075330	Oasis Trio 75 - UV SANIC	75 GPD - 1812	490	390	180

LAMPADA UV

Dose UV-C: 300 J/m²

Alimentazione: 220/240 V - 50-60 Hz

Tensione: 24 V

Amperaggio: 0.03 A

Potenza: 6 W

Durata della lampada: 8000 ore



OASIS SANIC PUMP-UV

SISTEMA A OSMOSI INVERSA CON SUPPORTO MURALE IN METALLO + POMPA + UV

CODICE	MODELLO	MEMBRANA RO	DIMENSIONI mm		
			A	B	C
SA6075340	Oasis Trio 75 - PUMP UV SANIC	75 GPD - 1812	550	390	180

POMPA

Alimentazione: 100-240 V - 50-60 Hz

Tensione: 24 V

Amperaggio: 0,9 A

Potenza: 17 W

Portata a 5,5 bar (80 psi): 0,63 l/min (0,17 GPM)

Portata aperta: 1,34 l/min (0,35 GPM)

Pressione massima in uscita: 8 bar (116 psi)

LAMPADA UV

Dose UV-C: 300 J/m²

Alimentazione: 220/240 V - 50-60 Hz

Tensione: 24 V

Amperaggio: 0.03 A

Potenza: 6 W

Durata della lampada: 8000 ore



OASIS-F SANIC PUMP

SISTEMA A OSMOSI INVERSA CON TELAIO IN METALLO + POMPA

CODICE	MODELLO	MEMBRANA RO	DIMENSIONI mm		
			A	B	C
SA6075350	Oasis-F Trio 75 - PUMP SANIC	75 GPD - 1812	520	390	225

POMPA

Alimentazione: 100-240 V - 50-60 Hz
 Tensione: 24 V
 Amperaggio: 0,9 A
 Potenza: 17 W
 Portata a 5,5 bar (80 psi): 0,63 l/min (0,17 GPM)
 Portata aperta: 1,34 l/min (0,35 GPM)
 Pressione massima in uscita: 8 bar (116 psi)



OASIS-F SANIC PUMP-UV

SISTEMA A OSMOSI INVERSA CON TELAIO IN METALLO + POMPA + UV

CODICE	MODELLO	MEMBRANA RO	DIMENSIONI mm		
			A	B	C
SA6075360	Oasis-F Trio 75 - PUMP UV SANIC	75 GPD - 1812	520	390	225

POMPA

Alimentazione: 100-240 V - 50-60 Hz
 Tensione: 24 V
 Amperaggio: 0,9 A
 Potenza: 17 W
 Portata a 5,5 bar (80 psi): 0,63 l/min (0,17 GPM)
 Portata aperta: 1,34 l/min (0,35 GPM)
 Pressione massima in uscita: 8 bar (116 psi)

LAMPADA UV

Dose UV-C: 300 J/m²
 Alimentazione: 220/240 V - 50-60 Hz
 Tensione: 24 V
 Amperaggio: 0.03 A
 Potenza: 6 W
 Durata della lampada: 8000 ore



Cartucce pre-filtro ad alta efficienza con protezione antimicrobica del prodotto

Richiedete le cartucce di ricambio originali e garantite al vostro sistema OASIS RO le migliori prestazioni.

KIT CARTUCCE

CODICE	MODELLO
SE6075200	Kit cartucce per OASIS SANIC

1 | FA SANIC - SEDIMENTI con tecnologia antimicrobica

CARTUCCIA IN FILO AVVOLTO DI POLIPROPILENE con tecnologia antimicrobica di protezione del prodotto: filtrazione a 25 micron di sabbia, scaglie, calcare, ruggine, particelle. Durata: 3-6 mesi / Temperatura massima: 45°C (113°F).

2 | CPP SANIC - SEDIMENTI con tecnologia antimicrobica

MELT-BLOWN POLIPROPILENE con tecnologia di protezione antimicrobica del prodotto: filtrazione a 5 micron di sabbia, scaglie, calcare, ruggine, particelle fini. Durata: 6 mesi. / Temperatura massima: 45°C (113°F).

2 | CB EC VOC - composti organici volatili

BLOCCO DI CARBONE ATTIVO: filtrazione a 5 micron di particelle fini, ruggine, calcare, sabbia, scaglie; riduzione del cloro (cattivi sapori, odori) e dei VOC (Composti Organici Volatili). Durata: 6 mesi. / Temperatura massima: 45°C (113°F).

RICAMBI



**-SANIC TS- bicchiere
DP trasparente con o-ring**
CODICE LS7120840



**-SANIC BG- bicchiere
DP opaco con o-ring**
CODICE LS7120841



**Kit cartucce per
ASIS SANIC**
CODICE SE6075200



**KIT DP/HYDRA/
HYDRA RAINMASTER**
CODICE RE9020676



**-FILTERFIT- dispositivo
di centraggio**
CODICE LA7406012



testa DP TRIO SANIC 1/4"
CODICE LS7100101



**Chiave -X-
per DP TRIO SANIC**
CODICE RB7403017



**Chiave per
RO VESSEL SANIC**
CODICE RB7403014



-RO VESSEL SANIC-
CODICE SB6300100



**kit o-ring
per RO VESSEL**
CODICE RE7513212



Rubinetto d'ingresso
CODICE RE7402001



Pressostato di massima
CODICE RE7402009



**Giunzione a gomito maschio
Filettatura 1/8 x tubo flessibile 1/4**
CODICE RE7402066



Morsetto di scarico
CODICE RE7402059



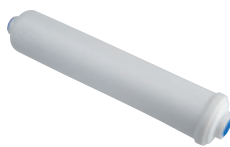
**Manometro
(modelli con telaio)**
CODICE RE7402014



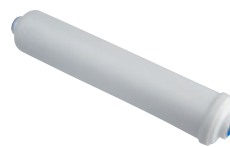
Rubinetto dedicato
CODICE RE7402000



**Serbatoio di plastica
da 12 litri**
CODICE RE7402058



**Post-filtro a
carboni attivi AIC**
CODICE RE7402004



**Post-filtro
remineralizzante AIM**
CODICE RE7402005



Membrana RO 75 GPD - 1812
CODICE RE7402075



**Kit pompa ausiliaria
modelli a staffa**
CODICE RE7402061



**UV in acciaio inox
con alimentazione elettrica**
CODICE RE7402021



Lampada UV
CODICE RE7402022



Giunzione valvola serbatoio
Tubo flessibile da 1/4
CODICE RE7402003



Valvola di intercettazione
CODICE RE7402006



Regolatore di flusso in linea
CODICE RE7402060



Clip singola 2,5"
CODICE RE7402016



Clip doppia 2,5" x 2"
CODICE RE7402017



Valvola di risciacquo manuale
CODICE RE7402019



Tubo in PE da 1/4"
CODICE RE7402023



Giunzione diritta
Filettatura da 1/4" x
tubo flessibile da 1/4
CODICE RE7402024



Giunzione TE maschio
1/4 pin x n°2 tubo
flessibile da 1/4
CODICE RE7402067



Raccordo a gomito per tubo flessibile da 1/4
CODICE RE7402026



Raccordo a gomito maschio
Filettatura da 1/8" x
tubo flessibile da 1/4
CODICE RE7402027



Raccordo a gomito maschio
Filettatura da 1/4" x
tubo flessibile da 1/4
CODICE RE7402028



Giunzione TS maschio
1/4" pin x tubo
flessibile da 1/4".
CODICE RE7402068



Raccordo a T per tubo flessibile da 1/4
CODICE RE7402030



OASIS SANIC
under-sink reverse osmosis



www.atlasfiltri.com